

Preise Hotel und Seminare 2011





Pauschalen

Tagespauschale (ab 10 Personen) zu 90.- Tagespauschale (bis 9 Personen) zu 99.-

- Plenum mit Grundtechnik (Hellraumprojektor, Leinwand, Flipchart)
- Moderatorenkoffer
- Begrüssungskaffee mit Kaffee, Tee, gemischten Brötli und Gipfeliauswahl
- Vormittagspause mit Kaffee, Tee, verschiedenen Säften und Früchten
- 3-Gang-Business-Lunch mit drei Hauptgängen zur Auswahl
- Nachmittagspause mit Kaffee, Tee, verschiedenen Säften, Gebäck und Früchten
- Mineralwasser im Plenum
- Sekretariatsdienst durch das Hotel mit einem Ansprechpartner
- Brainfood (frische Äpfel) den ganzen Tag à discrétion

Sehr gerne stellen wir Ihnen auch eine individuelle Pauschale zusammen. Bitte beauftragen Sie uns mit Ihren Wünschen, wir beraten Sie gerne.

Vollpensionspauschale (ab 10 Personen) zu 239.- im Einzelzimmer und 209.- im Doppelzimmer pro Person

- Plenum mit Grundtechnik (Hellraumprojektor, Leinwand, Flipchart)
- Moderatorenkoffer
- Begrüssungskaffee mit Kaffee, Tee, gemischten Brötli und Gipfeliauswahl am Anreisetag
- Vormittagspause mit Kaffee, Tee, verschiedenen Säften und Früchten
- 3-Gang-Business-Lunch mit drei Hauptgängen zur Auswahl
- Nachmittagspause mit Kaffee, Tee, verschiedenen Säften, Gebäck und Früchten
- Mineralwasser im Plenum
- Sekretariatsdienst durch das Hotel mit einem Ansprechpartner
- Brainfood (frische Äpfel) den ganzen Tag à discrétion
- 4-Gang-Nachtessen mit drei Hauptgängen zur Auswahl
Ab 30 Personen verwöhnen wir Sie sehr gerne mit einem von uns zusammengestellten Buffet.
- Übernachtung in Einzelzimmern bzw. Doppelzimmern

Parking

- Öffentliches Parkhaus «Sälipark» mit direktem Hotelzugang. Kostenpflichtig, bitte bezahlen Sie ihr Parkticket an der Hotélréception zu Spezialkonditionen.

Zimmerpreise

	1 Person	2 Personen
Standardzimmer	ab 130.-	ab 180.-
Business-Zimmer, mit Grand-Lit (160x200 cm) (gratis Internetstandleitung)	ab 155.-	ab 220.-
Deluxe-Zimmer mit Kingsizebett, (180x200 cm) gemütlicher Sitzecke und einem grosszügigem Arbeitsplatz mit gratis Internetstandleitung	ab 225.-	ab 290.-

Preise inkl. reichhaltigem Frühstücksbuffet, Service und Taxen

Alle Zimmer (grösstenteils Nichtraucherzimmer) verfügen über Public Wireless LAN, Direktwahltelefon mit Modemanschluss (analog), Safe, Minibar, Kabelfernseher mit integriertem Radio sowie über ein Badezimmer mit Badewanne oder Dusche, Toilette und Haarföhn.

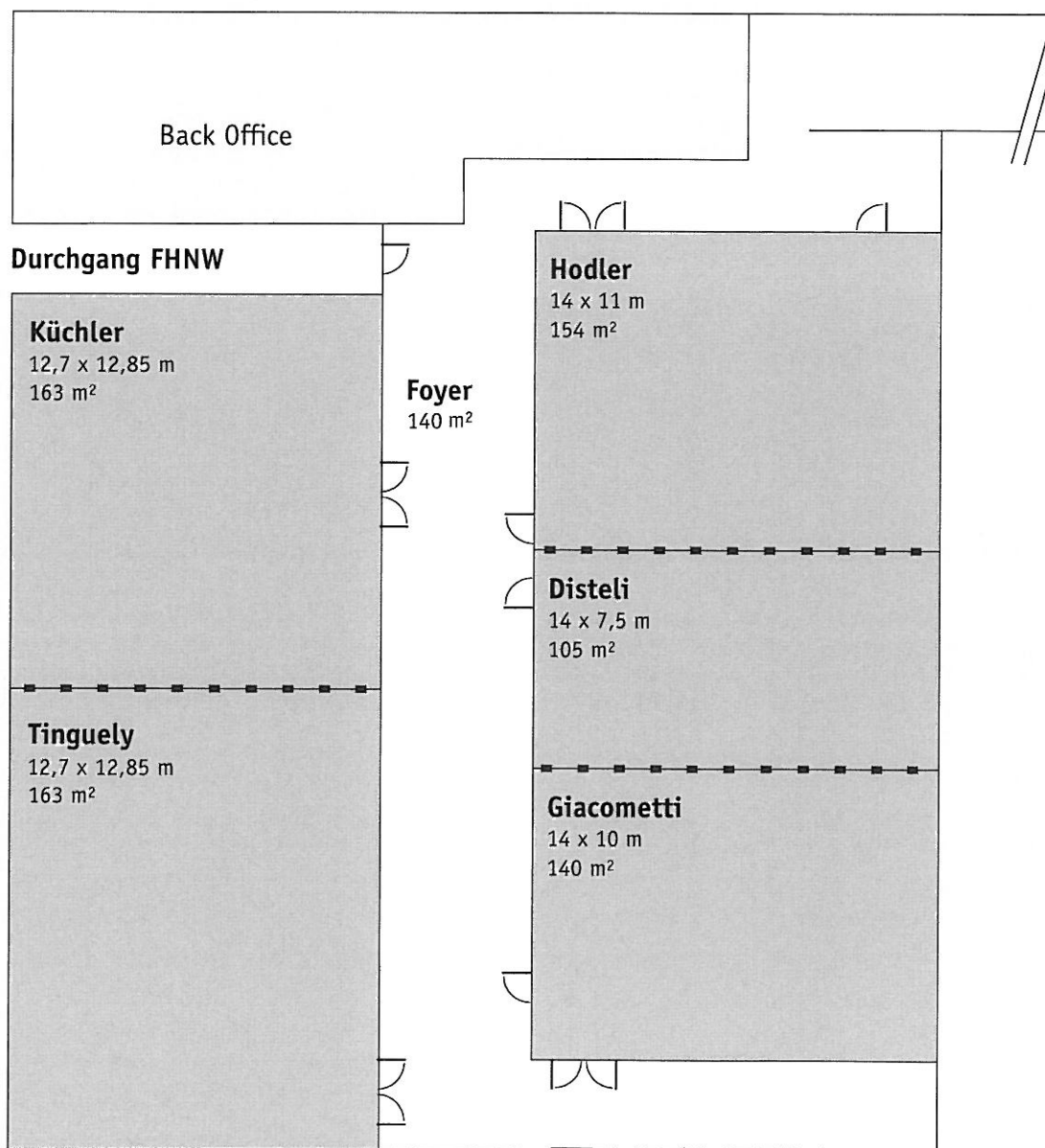


Raumübersicht

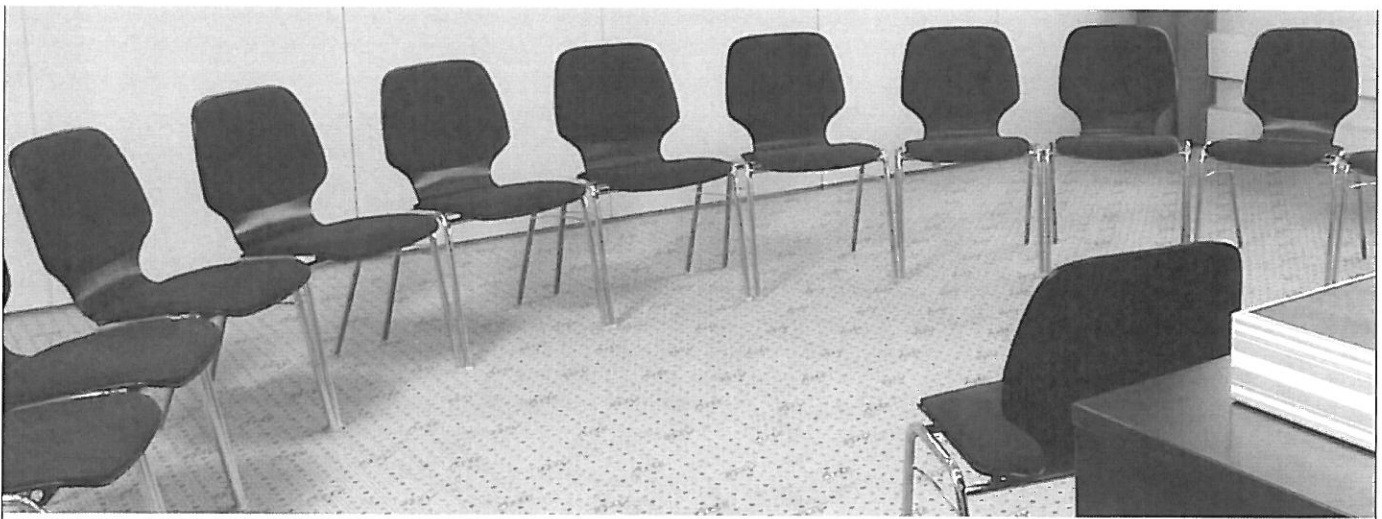
Raumausstattung

Sämtliche Konferenzräume verfügen über Tageslicht. Durch die mobilen Trennwände lassen sich die Räumlichkeiten Ihren individuellen Bedürfnissen anpassen. ISDN, Public Wireless LAN, 2-Megabit-Standleitung sowie digitale und analoge Telefonanschlüsse gehören zur Grundausstattung in allen Räumen. Genügend Stromanschlüsse sind vorhanden. Neben standardmässigen 230 Volt bieten wir auch 400 Volt mit 63 Ampere Absicherung.

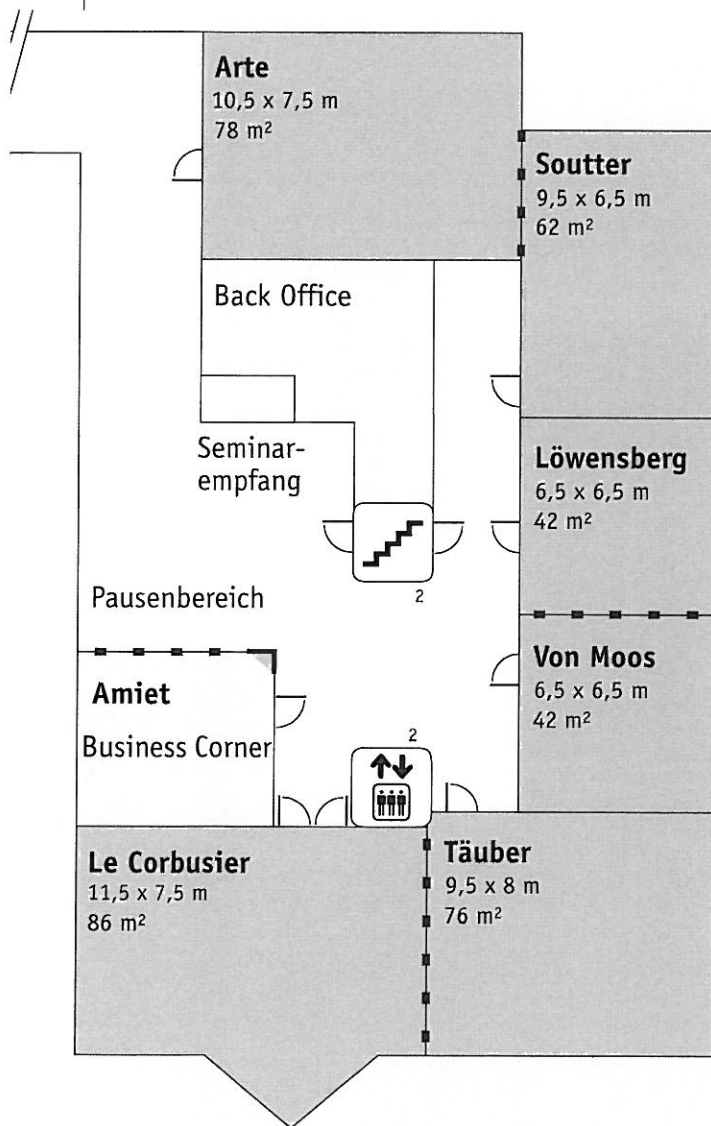
Alle Konferenzräume sowie das Foyer sind Nichtraucherbereiche.



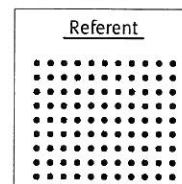
Kongresseingang¹



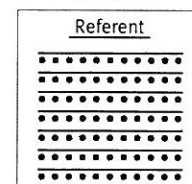
Bestuhlungsformen



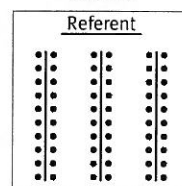
Vortrag



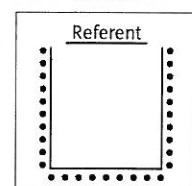
Seminar



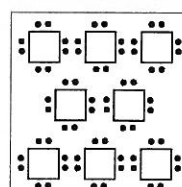
Reihen



U-Form

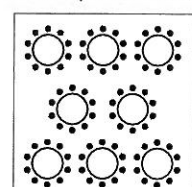


Bankett, Blöcke



max. 10 Personen
pro Blocktisch

Bankett, runde Tische



max. 10 Personen
pro runden Tisch

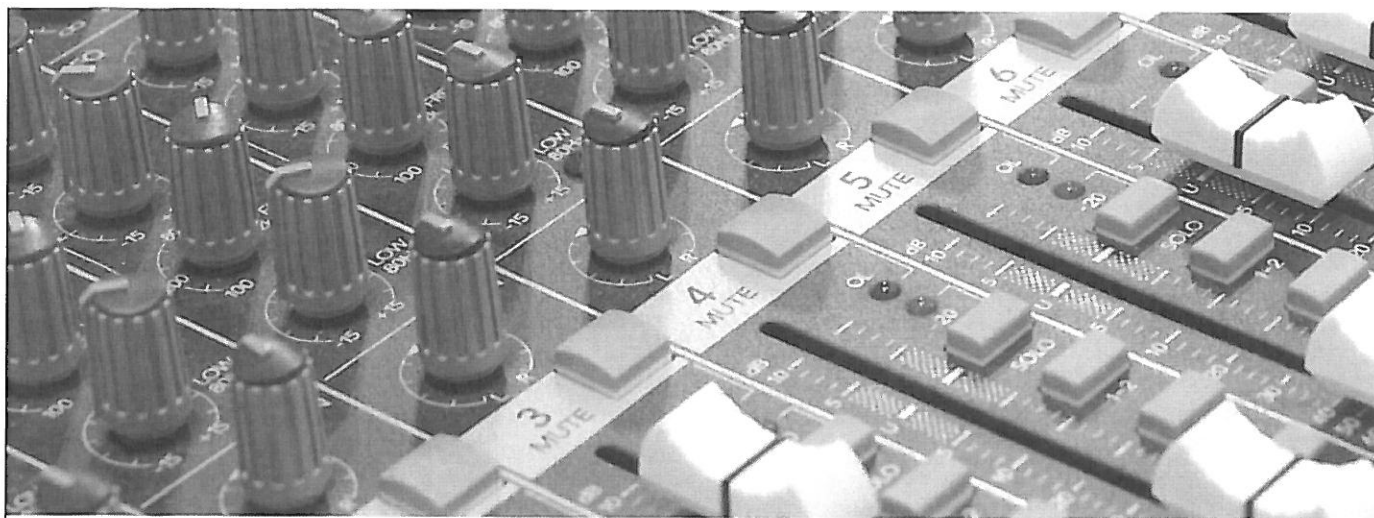
1 mit direktem Zugang zum Parkhaus
2 Zugang zum Hotel und zum Parkhaus
----- Mobile Trennwände

Tischgrößen

180 x 70 cm und 120 x 70 cm bzw. Ø 180 cm
mit jeweils 74 cm Höhe

Individuelle Bestuhlungsformen

Selbstverständlich realisieren wir auch individuelle
Bestuhlungsformen nach Ihren Wünschen.



Technik

Wir bieten Ihnen ein kompetentes Technikerteam mit Informatiker und eine umfangreiche technische Ausrüstung, die regelmässig auf einwandfreie Funktion kontrolliert wird. Analoge und digitale Telefonanschlüsse sowie Stromanschlüsse mit 230 V und 400 V sind in allen Seminarräumen vorhanden. Zugang zum Internet erhalten Sie via 2-Megabit-Standleitung oder Public Wireless LAN, Kabel und Switches sind im Haus erhältlich. Benötigen Sie mehrere Mikrofone, wird der Medienwagen selbstverständlich nur einmal verrechnet.

Weitere Technik auf Vorbestellung		(Tagesmiete)		
Leinwand portabel (1.8 m x 1.8 m)		35.-	Tischmikrofon (Sennheiser)	80.-
Grossleinwand (4 m x 4 m)		120.-	Stehrednerpult (H 110 x L 60 x B 50 cm)	25.-
Hellraumprojektor		35.-	Stehrednerpult mit Mikrofon (H 110 x L 60 x B 50 cm)	105.-
Flipchart mit Papier		35.-	Medienwagen (Mischpult zu Mikrofone)	80.-
Pinnwand (1.2 m x 1.5 m)		35.-	Simultananlage	nach Aufwand
Magnettafeln (Weisstafel) Breitformat (1.2 m x 1.5 m)		35.-	Videokonferenzen weltweit	nach Aufwand
Laserzeigestab		20.-	Podium/Bühne	nach Aufwand
Presenter		20.-	Tanzfläche 16 m ²	200.-
Diaprojektor (Karussell oder Schlitten)		50.-	Haustechniker im Saal anwesend, pro Std.	80.-
TV/Video		150.-	Informatiker im Saal anwesend, pro Std.	120.-
Videorecorder SVHS		150.-		
Laptop		150.-	Sonstige Dienstleistungen	
PC-Beamer, XG-A-Auflösung			Internetstandleitung, 2 Megabit pro Anschluss	20.--
4000 ANSI Lumen	1/2 Tag 150.-	ganzer Tag 200.-	Fotokopien A4 schwarz/weiss, pro Kopie	-.40
für Seminarräume von 42 m ² bis 105 m ²			Fotokopien A4 farbig, pro Kopie	1.50
PC-Beamer, XG-A-Auflösung			Folienkopie, pro Kopie	1.50
5500 ANSI Lumen	1/2 Tag 250.-	ganzer Tag 350.-	Telefax Schweiz, pro Seite	2.--
für Seminarräume von 140 m ² bis 400 m ²			Telefax Europa, pro Seite	3.--
Laptop und PC-Beamer inkl. Presenter		400.-	Telefax Übersee, pro Seite	4.--
Beamer und Video		270.-	Telefon	nach Aufwand
CD-Player oder Tape/Medienwagen		80.-	Tisch Namensschild, pro Stück	2.50
DVD-Player		80.-	Tischtücher, pro Stück	5.--
Kassettenrecorder, klein, portabel		20.-	Entsorgungskosten	nach Aufwand
Headset- oder Clipmikrofon (Sennheiser)		80.-	Bestuhlungsänderungen während des Anlasses	nach Aufwand
Handmikrofon, drahtlos (Sennheiser)		80.-		